

ISCRIZIONE

da www.albaauxilia.it
cliccando sul corso, oppure
inquadrando il Qrcode a dx



Se hai bisogno puoi anche scaricare una mini guida dal QR code in basso




MINIGUIDA ALL'ISCRIZIONE

Test ECM e Gradimento online

su piattaforma www.albaauxilia.it
eseguibile **entro il 14 dicembre 2025**
Per ogni necessità è attivo l'Helpdesk

HELPDESK è il servizio centralizzato di assistenza ai corsisti. E' raggiungibile unicamente:

- ⇒ **via mail, scrivendo** 
ad assistenza@albaauxilia.it
- ⇒ **con un messaggio di testo Wzapp**
(no chiamate, no vocali) **al 348 0706210**

HELPDESK esamina le richieste in ordine cronologico nei giorni lavorativi, dalle 9 alle 13.30 e dalle 14.30 alle 17.30. Nei tre gg dopo un corso ECM, il servizio è attivo anche il sabato e la domenica, dalle 10 alle 12. Non sono evase richieste telefoniche o su altre mail.

Evento residenziale 484 - 468375 ed. 1 Crediti 4

Responsabile Scientifico ECM
Dr.ssa Paola Sabatini

Destinatari dell'iniziativa fino a 35
Medico Chirurgo (tutte le discipline)
Odontoiatra

Durata del programma formativo 4 ore
presenza minima 90%, pause escluse,
rilevata elettronicamente

Obiettivo formativo

10 - Epidemiologia - prevenzione e promozione della salute - diagnostica - tossicologia con acquisizione di nozioni tecnico-professionali



Provider Standard Nazionale

ALBA AUXILIA - Id 484

+39 393 1825042 (lun. - ven. ore ufficio)
comunicazioni@albaauxilia.it
www.albaauxilia.it



PATOLOGIE INFETTIVE EMERGENTI E RIEMERGENTI

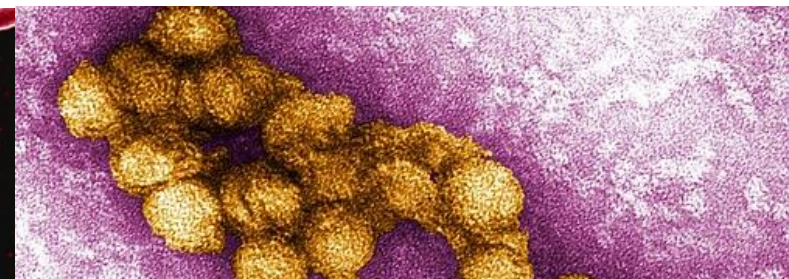
Corso di aggiornamento



11 dicembre 2025

Ordine dei Medici Chirurghi e degli Odontoiatri
Corso Giuseppe Mazzini, 129/A

Campobasso



Razionale

La recente esperienza pandemica COVID ci ha messi di fronte alla emergenza che da decenni ci si aspettava a livello epidemiologico: la comparsa di una nuova specie virale in grado di infettare l'uomo e nei cui confronti la specie umana non aveva alcun tipo di protezione immunitaria.

Le malattie infettive, comparse o riemerse nel corso dei secoli, ci hanno abituato a questo tipo di epidemiologia, in particolare per la diffusione dei virus le cui caratteristiche di mutagenicità, la capacità di infettare più specie animali, rappresentano una potenziale causa di nuove patologie.

Ma le patologie infettive emergenti possono essere tali perché le mutate condizioni geo-climatiche hanno reso alcuni territori adatti alla vita di alcuni vettori, prima confinati alle aree più calde del pianeta.

Inoltre, alcuni patogeni, conosciuti da secoli e spesso sottovalutati nella loro capacità di diffusione, riappaiono dopo un apparente controllo, e tornano a rappresentare oggi di nuovo un problema di sanità pubblica.

La incrementata frequenza con cui vengono praticati interventi chirurgici e le nuove tecniche di posizionamento di device e protesi, insieme alla capacità dei batteri di assumere resistenza nei confronti degli antibiotici, rappresenta una nuova sfida per l'infettivologia moderna.

Questo corso vuole fornire informazioni alla classe medica, in particolare ai medici che operano sul territorio, ai MMG e ai PLS che sono il primo baluardo contro la diffusione delle infezioni, informazioni aggiornate sulla clinica e la diagnostica di malattie frequenti tra i nostri pazienti e che necessitano di rapida individuazione e trattamento per il miglioramento dell'outcome terapeutico

Ore 15

Saluti istituzionali

Dr. Giuseppe De Gregorio

Presidente OMCEO Campobasso

Prof. Germano Guerra

Referente Coordinatore Commissione Formazione

OMCEO Campobasso

Avvio ECM

Ore 15.15

INTRODUZIONE AI LAVORI E AGLI OBIETTIVI FORMATIVI

Dr.ssa Paola Sabatini

Già Responsabile UOSD ASReM Qualità e Governance Clinica (DDG 123/2018), Campobasso

Dr.ssa Alessandra Prozzo

Responsabile UOSVD Malattie infettive, Ospedale Cardarelli, Campobasso, ASReM

Ore 15.30

LA TUBERCOLOSI: UNA EMERGENZA MAI FINITA

Dr.ssa Federica De Gregorio

Medico in formazione specialistica in Malattie infettive e tropicali, AOU Ospedali Riuniti Foggia - UNIFG

Ore 16.10

VECCHIE E NUOVE PATOLOGIE: LE MALATTIE A TRASMISSIONE SESSUALE

Dr. Antonio Auricchio

Dirigente Medico, UOSVD Malattie Infettive, Ospedale Cardarelli, Campobasso, ASReM

Ore 16.50 INFEZIONI TRASMESSE DA ARTROPODI: WEST NILE, DENGUE, CHIKUNGUNYA

Dr.ssa Isabella Di Filippo

Dirigente Medico, UOSVD Malattie Infettive, Ospedale Cardarelli, Campobasso, ASReM

Ore 17.30

INFEZIONI LEGATE A NUOVE PROCEDURE: INFEZIONI DI PROTESI ORTOPEDICHE

Dr.ssa Ylenia Farinaccio

Dirigente Medico, UOSVD Malattie Infettive, Ospedale Cardarelli, Campobasso, ASReM

18.10

PATOLOGIE OPPORTUNISTE NELL'OSPITE NON IMMUNOCOMPETENTE

Dr.ssa Ludovica Fusco

Dirigente Medico, UOSVD Malattie Infettive, Ospedale Cardarelli, Campobasso, ASReM

18.50 DIBATTITO SUI TEMI TRATTATI

19.15 Fine dei lavori

