

con il patrocinio gratuito di



Associazione Italiana Gastroenterologi  
& Endoscopisti Digestivi Ospedalieri



Ordine provinciale dei Medici  
Chirurghi e degli Odontoiatri  
L'AQUILA

Ordine dei Medici Chirurghi  
e degli Odontoiatri  
della Provincia di Teramo



ORDINE PROVINCIALE DEI MEDICI CHIRURGI  
E DEGLI ODONTOIATRI  
PESCARA



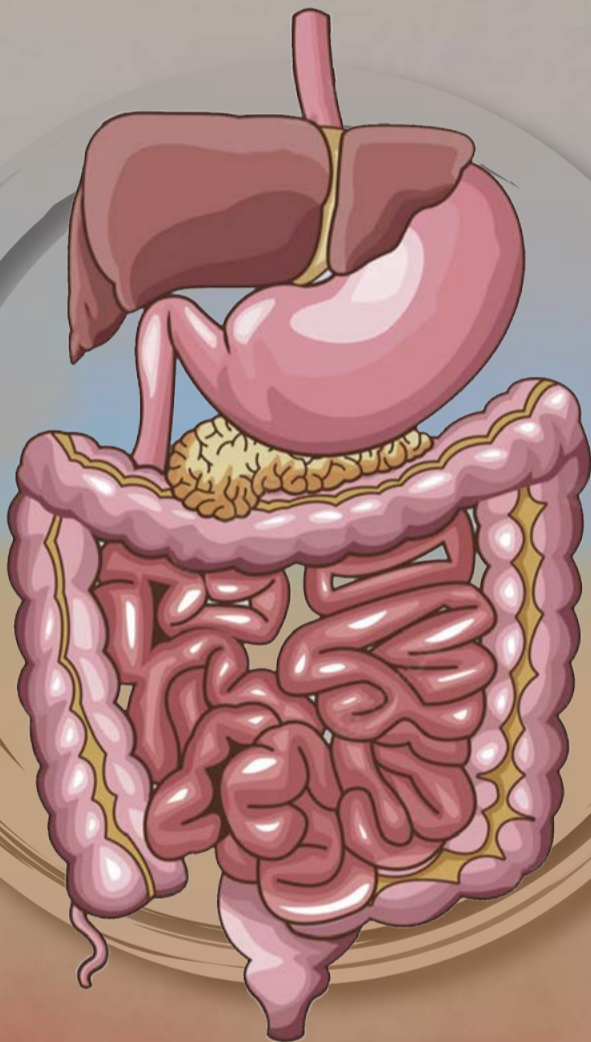
## III° CONVEGNO REGIONALE

FISMAD SEZIONI ABRUZZO E MOLISE di SIGE, AIGO e SIED

# Ruolo dei medici della medicina generale nella gestione delle malattie dell'apparato digerente

25 NOVEMBRE 2023 - CITTÀ SANT'ANGELO (PE)

Hotel Villa Michelangelo - Via Lungofino, 2



4,2 CREDITI ECM

### Medici Chirurghi

Gastroenterologia, Medicina Interna, Chirurgia Generale, Reumatologia, Allergologia ed Immunologia Clinica, Dermatologia, Medici Medicina Generale (Medici di Famiglia), Anatomia Patologica, Radiodiagnostica, Medicina e Chirurgia di Urgenza, Specializzandi in Discipline Mediche e Chirurgiche, **Infermieri**, **Farmacisti** (farmacista del SSN, farmacista territoriale), **Psicologi**, **Dietisti**, **Biologi**.

La partecipazione al Convegno è gratuita.

Le iscrizioni verranno accettate in ordine rigorosamente cronologico.

## PROGRAMMA SCIENTIFICO

08.30 *Registrazione dei partecipanti*

09.00 *Saluti delle Autorità e presentazione degli obiettivi del convegno*

### I SESSIONE: MALATTIE ESOFAGOGASTRICHE

Moderatori: Giovanni Latella (L'Aquila), Maria Marino (Ortona), Gabriella Gentile (Teramo)

09.30 *Novità nella riorganizzazione delle strutture sanitarie territoriali ed ospedaliere*  
Pierluigi Cosenza - *Direttore dell'Agenzia Sanitaria Regionale dell'Abruzzo*

09.45 *Quale relazione tra medici di medicina generale e medici specialisti in gastroenterologia/endoscopia digestiva?*  
Maria Assunta Ceccagnoli (Pescara), Adriano Lauri (Pescara)

10.05 *Malattia peptica: è sempre centrale il ruolo di FANS e H. Pylori*  
Filippo Vernia (L'Aquila)

10.15 *Novità nella gestione della malattia da reflusso gastroesofageo*  
Angelo Milano (Chieti)

10.30 *Uso di antisecretori gastrici e protettori gastrici: confronto tra pratica clinica corrente e linee guida*  
Laurino Grossi (Pescara)

10.45 *Discussione interattiva*  
Mauro Calabrò (L'Aquila), Armando Capanna (Sulmona), Annalisa Capannolo (L'Aquila), Stefano Fabiani (Pescara), Dolores Gabrieli (Teramo), Daniela Giordani (Avezzano), Maurizio Giovannone (Rieti), Antonio Mancusi (L'Aquila), Alessandra Palombieri (Lanciano), Donatella Serva (Rieti)

11.00 *Coffee Break*

### II SESSIONE: MALATTIE INTESTINALI

Moderatori: Giuseppe De Gregorio (Campobasso), Francesco Laterza (Chieti), Giuseppe Alessandro Pirozzi (Campobasso)

11.30 *Le intolleranze alimentari: evidenze scientifiche e disinformazione dell'opinione pubblica*  
Marco Ardesia (Ortona)

11.45 *Sintomi di allarme e ritardo diagnostico delle MICI*  
Angelo Viscido (L'Aquila)

12.00 *Trattamenti delle MICI: confronto tra pratica clinica corrente e linee guida*  
Claudio Papi (Roma)

12.15 *Malattia diverticolare del colon e Sindrome dell'Intestino Irritabile: sovrapposizione e criticità*  
Antonio Tursi (Andria)

12.30 *Prevenzione del cancro coloretale in Abruzzo e Molise*  
Francesco Cammilleri (Termoli), Loreto Lombardi (L'Aquila), Maurizio Ortu (L'Aquila)

13.00 *Discussione interattiva*  
Maria Pia Caldarella (Ortona), Nicola Cesaro (L'Aquila), Fabiana Ciccone (Teramo), Silvia Cucchiarelli (Pescara), Carla Di Giacomo (Ateessa), Ada Di Tullio (Termoli), Sila Cocciliolo (Vasto), Konstantinos Efthymakis (Chieti), Sara Fiorella (Vasto), Brigida Galletti (L'Aquila), Massimo Luciani (Atri), Sabrina Monaco (L'Aquila), Marco Petrarca (Teramo), Renato Pietroletti (S. Omero)

13.30 *Lunch*

### III SESSIONE: MALATTIE EPATICHE

Moderatori: Lucilla Gagliardi (Chieti), Flavio Rispoli (Sulmona), Margaret Giuseppina Ubalducci (Vasto), Giovanni Iannetti (Pescara)

14.30 *Accesso alle cure e metodi di presa in carico dei pazienti con epatiti virali: innovazione ed integrazione*  
Alessandro Grimaldi (L'Aquila), Valeria Pace Palitti (Pescara)

15.00 *Non-alcoholic fatty liver disease (NASH): cause e conseguenze*  
Antonella Bonitatibus (Chieti), Nerio Iapadre (L'Aquila)

### IV SESSIONE: MALATTIE EPATOBILIARI E PANCREATICHE

Moderatori: Carmelo Barbera (Teramo), Fernando Crudele (Isernia), Cosima Schiavone (Chieti)

15.30 *Litiasi biliare: quando e come trattare*  
Giacomo Rando (Pescara)

15.50 *Lesioni cistiche del pancreas: caratterizzazione, trattamento e sorveglianza*  
Giorgio Valerii (Teramo)

16.10 *Discussione interattiva*  
Filippo Antonini (Ascoli Piceno), Patrizio D'Alessandro (Chieti), Maira Farrukh (Ortona), Sara Frassino (L'Aquila), Antonio Giuliani (L'Aquila), Felice Molinaro (Campobasso), Vinicio Rizza (Teramo), Claudia Rolandi (L'Aquila), Mauro Rossi (Avezzano), Patrizia Saltarelli (L'Aquila), Giovanni Sciapa (Lanciano), Mariangela Spezzaferro (Penne), Marco Trappoliere (Ortona)

16.40 *Conclusioni*

17.00 *Questionario E.C.M.*

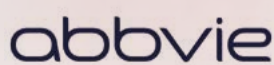
### Responsabili scientifici:

Giovanni Latella (L'Aquila)  
Giuseppe Alessandro Pirozzi (Campobasso)  
Flavio Rispoli (Sulmona)

### Segreteria Scientifica:

Ada Di Tullio (Termoli)  
Stefano Fabiani (Pescara)  
Filippo Vernia (L'Aquila)

con il contributo non condizionante di



iscrizioni su [laquilacongressi.it](http://laquilacongressi.it)



0862.29.32.81



[info@laquilacongressi.it](mailto:info@laquilacongressi.it)

