

Il "Genere", equità e appropriatezza della cura

Il/la sottoscritto/a

Nome

Cognome

Tel. Cell.

E-mail

Professione

Struttura di appartenenza

Indirizzo

Data

FIRMA

Il Convegno è accreditato per un massimo di 100 PARTECIPANTI. Le iscrizioni saranno accettate in base alla data di arrivo delle schede e fino al massimo previsto. Sarà comunque possibile iscriversi in sede di corso, salvo disponibilità di posti.

La scheda di iscrizione, compilata in ogni sua parte, va inviata a:

info@ordinedeimedici.cb.it, via fax al numero **0874.618358**

oppure

provider@dipaolaeventiecm.it, via fax al numero **0874.1953977**

Il trattamento dei dati personali è svolto nel rispetto di quanto stabilito dalla Legge 675/96 sulla Tutela dei dati personali.



Accreditamento ECM

All'evento sono stati attribuiti 5 Crediti ECM per Medici Chirurghi e Discipline d'accesso per 100 partecipanti.

Segreteria Organizzativa:

Mario Mastrantuoni, Giuliana Zicchillo

e-mail: info@ordinedeimedici.cb.it

Segreteria Scientifica:

Carolina De Vincenzo, Cecilia Politi

e-mail: presidente@ordinedeimedici.cb.it



FNOMCeO



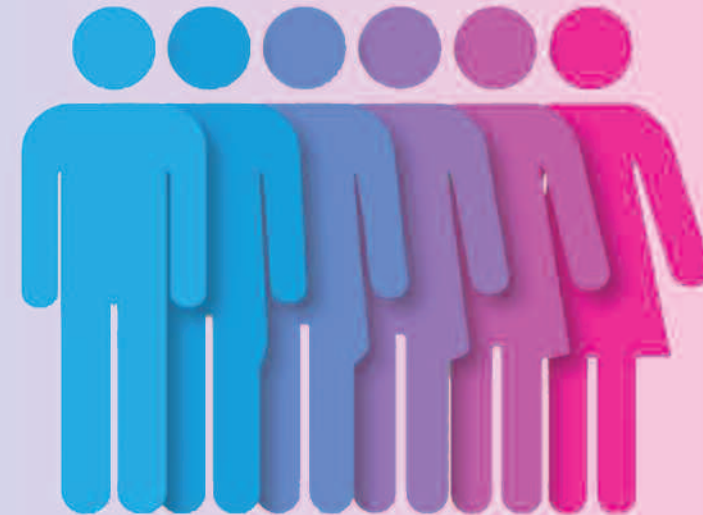
OMCeO
Campobasso

ORDINE DEI MEDICI CHIRURGI
E DEGLI ODONTOIATRI
DELLA PROVINCIA DI CAMPOBASSO



ORDINE DEI MEDICI CHIRURGI
E DEGLI ODONTOIATRI
DELLA PROVINCIA DI ISERNIA

Il "Genere", equità e appropriatezza della cura



Sabato 29 ottobre 2016

Hotel S. Giorgio - Campobasso

con il patrocinio di:



UNIVERSITÀ
DEGLI STUDI
DEL MOLISE

Centro Studi
Nazionale su Salute
e Medicina di Genere



La Medicina di Genere si occupa delle differenze biologiche e socio-culturali tra uomini e donne, che incidono sullo stato di salute e di malattia, rappresentando un interesse specifico del SSN. Le politiche sanitarie europee e nazionali evidenziano il genere come elemento essenziale per formazione professionale, ricerca scientifica ed elaborazione di percorsi diagnostico-terapeutici diversificati e personalizzati: la dimensione di genere è una necessità di metodo e uno strumento di programmazione sanitaria. Il Convegno si inserisce nelle iniziative della FNOMCeO per diffondere la cultura di genere tra operatori e decisori sanitari.

Programma

ore 8,30 Registrazione dei partecipanti

ore 9.00 Saluto dei Presidenti OMCeO di Campobasso e Isernia

**Saluto del Presidente FNOMCeO,
Dott.ssa Roberta Chersevani**

Saluti delle Autorità

I Sessione

Moderatori: A. Aiello, B. Moncharmont

Ore 9.30 Medicina di genere: a che punto siamo in Italia? *Giovannella Baggio*

Ore 10.00 La farmacologia di genere
Teresita Mazzei

Ore 10.20 Differenze di genere nelle malattie respiratorie *Anna Maria Moretti*

Ore 10.35 Genere e cuore *Cecilia Politi*

Ore 10.50 Differenze in Cardiologia Interventistica
Antonio Trivisonno

Ore 11.00 Discussione

Coffee open

II Sessione

Moderatori: G. Berchicci, C. Clemente

Ore 11.20 Barbie: un caso clinico di disturbo del comportamento alimentare?
Sergio Tartaglione

Ore 11.35 Fragilità e genere *Graziamaria Corbi*

Ore 11.45 Il Caregiver e il peso della cura
Antonella Arras

Ore 12.00 Il genere nell'attività del MMG
Serena Apice

Ore 12.15 Salute e sicurezza nei luoghi di lavoro in ottica di genere
Anna Maria Giammarioli
Eugenio Sorrentino

Ore 12.30 Discussione

Ore 13.00 Take home message
Maurizio Gasperi

Ore 13.15 Lunch

RELATORI E MODERATORI

Antimo Aiello, Direttore UOC Endocrinologia, Diabetologia, Malattie metaboliche, ASReM

Serena Apice, MMG, Regione Campania

Maria Antonella Arras, Consulta Deontologica FNOMCeO

Giovannella Baggio, Direttore della Cattedra di Medicina di Genere, Università di Padova

Giorgio Berchicci, Presidente OMCeO di Isernia

Celestina Clemente, MMG, Referente Commissione per la Formazione, OMCeO di Campobasso

Graziamaria Corbi, Professore Aggregato di Medicina Interna e Geriatria, UNIMOL

Maurizio Gasperi, Direttore della Cattedra di Endocrinologia, UNIMOL

Anna Maria Giammarioli, Ricercatore, Dipartimento del Farmaco, ISS

Teresita Mazzei, Professore Ordinario di Farmacologia, Università di Firenze

Bruno Moncharmont, Professore Ordinario del Dipartimento di Medicina e Scienze della Salute, UNIMOL

Anna Maria Moretti, Direttore UOC Malattie Respiratorie, Azienda Ospedaliera-Universitaria, Bari

Cecilia Politi, Direttore UOC Medicina Interna, ASReM

Eugenio Sorrentino, Direttore Servizio Prevenzione e Protezione, ISS

Sergio Tartaglione, Direttore Dipartimento di Salute Mentale di Isernia, ASReM

Antonio Trivisonno, Dirigente Cardiologo, ASReM