

**INAIL**

DIREZIONE REGIONALE MOLISE  
SOVRINTENDENZA SANITARIA REGIONALE

**Presidente**

Rocco Mario Del Nero

**Responsabile Scientifico**

Pietro G. Iacoviello

**Comitato Scientifico:**

Maria Carmela Mascaro

Maria Assunta Pasquarelli

Vincenzo Vecchione

**Segreteria Organizzativa:**

Giancarlo Amorosa

Roberto Formicola

**Segreteria Tecnica:**

Dario Petrecca

Maurizio Di Nonno

Maria Rosa De Sanctis

Carmina Carlucci

Nicolino D'Onofrio

Per informazioni:

Sovrintendenza Sanitaria - Tel. **0874 475309**

Formazione - Tel. **0874 475249**

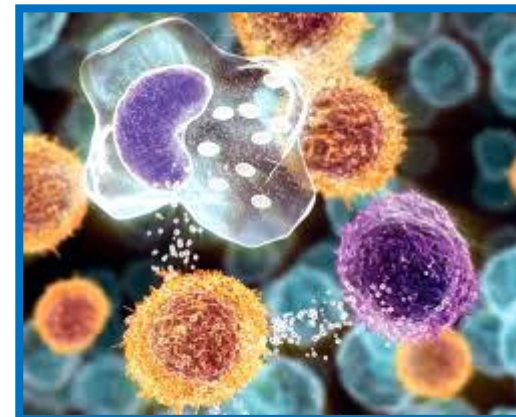
Email: [molise-sovrmedica@inail.it](mailto:molise-sovrmedica@inail.it)

Le schede di iscrizione dovranno essere inviate:  
via email a [molise-sovrmedica@inail.it](mailto:molise-sovrmedica@inail.it)

**INAIL**

DIREZIONE REGIONALE MOLISE  
SOVRINTENDENZA SANITARIA REGIONALE

## LE NEOPLASIE PROFESSIONALI



**Sala Convegni  
della Scuola Edile del Molise  
Via San Giovanni in Golfo 205/E  
Campobasso**

**Sabato 07 novembre 2015  
Ore 8:00 – 19:00**

**CORSO DI AGGIORNAMENTO  
PER TUTTE LE PROFESSIONI SANITARIE  
EVENTO: 4072-141264  
Crediti ECM: 9**

Programma

## Saluto delle autorità

### INTRODUZIONE

#### **Rocco Mario DEL NERO**

Direttore Regionale INAIL Molise

#### **Pietro G. IACOVIELLO**

Sovrintendente Sanitario Regionale INAIL Molise

## I SESSIONE

### MODERATORI:

#### **Nicola SANNOLO**

Direttore Medicina del Lavoro Seconda Università di Napoli SUN

#### **Mariano INNOCENZI**

Responsabile Settore Prevenzione SSC INAIL

#### **08:30 - 09:30**

Neoplasie e Lavoro: il ruolo dell'INAIL nella prevenzione dei rischi

#### Relatore: **Maria Carmela Mascaro**

Dirigente Medico I Livello B1 – INAIL Sede di Isernia

#### **09:30 - 10:30**

Aspetti clinici e diagnostici dei tumori professionali

#### Relatore: **Franco Carrozza**

Responsabile Scientifico del Registro Tumori di Incidenza della Regione Molise

#### **11:00 – 12:00**

Gli agenti chimici e biologici nella cancerogenicità professionale

#### Relatore: **Giancarlo Ripabelli**

Professore Straordinario (I Fascia) di Igiene Generale e Applicata Università del Molise

#### **12:00 – 13:00**

Radiazioni e neoplasie professionali

#### Relatore: **Pasquale Antonio Di Palma**

Medico del Lavoro

#### **13:00 – 14:00**

L'amianto: un rischio ancora attuale per i lavoratori?

#### Relatore: **Francesco Salierno**

Coordinatore Con.T.A.R.P. INAIL Molise

## II SESSIONE

### MODERATORI:

#### **Pietro G. IACOVIELLO**

Sovrintendente Sanitario Regionale INAIL Molise

#### **Carlo CAMPOBASSO**

Ordinario Medicina Legale Università del Molise

#### **14:30 - 15:30**

Epidemiologia dei tumori professionali nell'ambito del Registro dei tumori della popolazione

#### Relatore: **Mario Fusco**

Direttore del Registro Tumori di Popolazione della Regione Campania

#### **15:30 - 16:30**

Il nesso di causa nella neoplasia professionale

#### Relatore: **Elpidio Garzillo**

Dottore di Ricerca in "Analisi dei Rischi, Sicurezza Industriale e Prevenzione sui luoghi di lavoro" c/o la Seconda Università degli Studi di Napoli (S.U.N.)

#### **16:30 - 17:30**

L'iter procedurale per il riconoscimento INAIL delle neoplasie professionali

#### Relatore: **Maria Assunta Pasquarelli**

Dirigente Medico I Livello B1 – INAIL Sede di Termoli

#### **17:30 – 18:30**

La valutazione medico-legale del danno neoplastico

#### Relatore: **Vincenzo Vecchione**

Dirigente Medico I Livello B1 – INAIL Sede di Campobasso

### CONCLUSIONI

#### **Nicola Sannolo**

Direttore Medicina del Lavoro Seconda Università di Napoli SUN

#### **Pietro Gaetano Iacoviello**

Sovrintendente Sanitario Regionale INAIL Molise

#### **19:00**

Questionario di apprendimento e gradimento