

Relatori – Moderatori

Dott. Antimo Aiello
UOC Endocrinologia-Diabetologia ASReM

Dott. Gennaro Barone
Fondatore “Giornata Cardarelliana”

Dott. Ferdinando Carmosino
Presidente OMCeO Isernia

Dott. Bruno Carabellese
UOC Radiologia Ospedale A. Cardarelli

Dott. Giuseppe Cecere
UOC Chirurgia Ospedale Cardarelli Campobasso

Dott. Liberato Di Lullo
UOC Oncologia Ospedali Cardarelli CB e Veneziale IS

Dott. Antongiulio Faggiano
Università degli Studi del Molise
Università Federico II Napoli

Prof. Maurizio Gasperi
Università degli Studi del Molise

Prof. Marcello Ingresso
Università Cattolica del Sacro Cuore RM
Fondazione di Ricerca e Cura “Giovanni Paolo II” CB

Dott.ssa Lidia Iocca
Sindaco di Civitanova del Sannio

Prof. Erberto Melaragno
IRCCS Neuromed

IP Paolo Morelli
Coordinatore Infermieri blocco operatorio Osp. Veneziale Isernia

Dott.ssa Cecilia Politi
UOC Medicina Interna Ospedale Veneziale Isernia

Dott. Ferdinando Riccardi
UOC di Oncologia AORN A. Cardarelli Napoli

Dott. Edoardo Romoli
IRCCS Neuromed

Prof.ssa Giuseppina Sallustio
Università Cattolica del Sacro Cuore RM
Fondazione di Ricerca e Cura “Giovanni Paolo II” CB

Dott.ssa Lina Sannino
IRCCS Neuromed

Dott. Italo Testa
Accademia di Storia dell'Arte Sanitaria



Con il patrocinio di:

Accademia di Storia dell'Arte Sanitaria - Roma
Azienda Ospedaliera “Antonio Cardarelli” - Napoli
Fondazione di Ricerca e Cura Giovanni Paolo II - Campobasso
OMCeO Campobasso
Presidenza Regione Molise
Provincia di Campobasso
Provincia di Isernia

PROVIDER ECM FNOMCeO ID: 2603 - 128113

7 CREDITI FORMATIVI

RISERVATO a 50 MEDICI e 30 INFERMIERI

ISCRIZIONE GRATUITA

Scheda d'iscrizione su: www.omceoisernia.it/ipasvimolise.it
da inviare

MEDICI - fax 0865 26182 / ordinedeimediciisernia@virgilio.it

INFERMIERI - al 0874/629062 / ipasvimolise@tiscali.it

Informazioni: OMCeO IS 0865 26282/3335480703

IPASVI 0874 484517

Pier Augusto Breccia dopo un'intensa carriera come cardiocirurgo presso l'Università Cattolica di Roma, nel 1977, scopre del tutto casualmente una capacità di disegnare che non supponeva di possedere e che lo conduce all'elaborazione di un linguaggio creativo molto personale: la pittura ermeneutica.

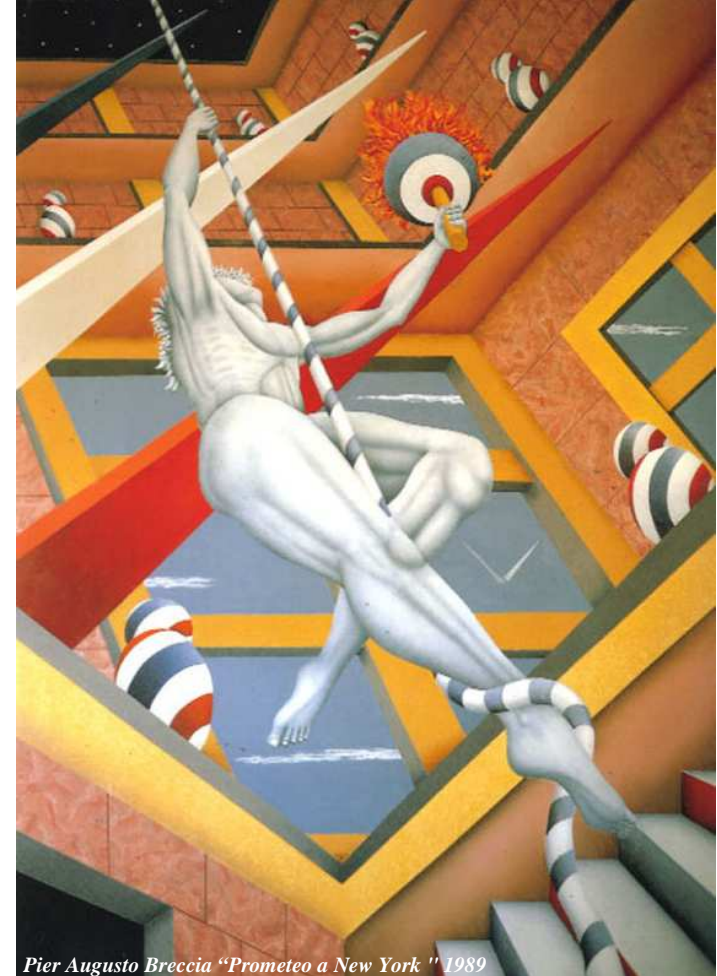
Oggi Breccia è un artista rinomato in campo mondiale, il cui linguaggio testimonia non solo la coerenza e l'impegno di una profonda metamorfosi dell'Uomo di Scienza (prettamente analitico) nell'Uomo di Fede (prettamente intuitivo), ma pure risponde all'ansia di cambiamento della nostra civiltà occidentale...
www.pieraugustobreccia.com

SEGRETERIA SCIENTIFICA

Dott. Ferdinando Carmosino
Prof. Maurizio Gasperi
Dott. Italo Testa

SEGRETERIA ORGANIZZATIVA

Dott.ssa Rosa Sassi OMCeO IS
via Pio La Torre 36
tel: 0865 26282 / 3397635178
ordinedeimediciisernia@virgilio.it



Pier Augusto Breccia “Prometeo a New York” 1989

IX Giornata Scientifica Cardarelliana “I Tumori Neuroendocrini Gastroenterici”

Ore 8.30 - 15.30

VII edizione concorso “Antonio Cardarelli”
migliore tesi di laurea in Medicina e Chirurgia

Sabato, 23 maggio 2015
Sala Convegni P.le Padre Fiorante
Civitanova del Sannio (IS)

PROGRAMMA

PRESIDENTE
Gennaro Barone

8.30-8.45 **Registrazione dei partecipanti**

8.45-9.00 **Saluto delle Autorità**

Prima sessione

Moderatori: Gennaro Barone - Maurizio Gasperi

9.00-9.30 **Nella Famiglia Cardarelli**
I. Testa

9.30-9.45 **Presentazione del corso e sue finalità**
E. Melaragno

9.45-10.15 **Attualità in epidemiologia, clinica e classificazione**
F. Riccardi

10.15-10.30 **Premiazione concorso “Antonio Cardarelli” migliore tesi di laurea in Medicina e Chirurgia VII edizione**
L. Iocca, G. Barone, F. Carmosino

10.30-10.45 **Break**

Seconda sessione

Moderatori: Antimo Aiello - Liberato Di Lullo

10.45-11.15 **Da Antonio Cardarelli ad oggi: come è cambiata la diagnosi**
M. Gasperi

11.15-11.45 **La radiologia tradizionale**
G. Sallustio

11.45-12.00 **La Medicina Nucleare**
B. Carabellese

12.00-12.15 **Imaging integrato**
L. Sannino

12.15-12.45 **Discussione**

Terza sessione

Moderatori: Cecilia Politi - Edoardo Romoli

12.45-13.15 **Il ruolo diagnostico e terapeutico della endo-scopia digestiva**
M. Ingrosso

13.15-13.45 **La chirurgia laparoscopica**
G. Cecere

13.45-14.15 **La terapia medica**
A. Faggiano

14.15-14.45 **Assistenza infermieristica in corso di intervento chirurgico**
P. Morelli

14.45-15.15 **Discussione**

15.15-15.30 **Conclusioni**
M. Gasperi

15.30-15.45 **Verifica dell'apprendimento**

RAZIONALE SCIENTIFICO

I tumori neuroendocrini del tratto digestivo (GEP-NET) sono neoplasie relativamente rare, con un andamento clinico e un'aggressività biologica molto variabili.

Possono essere funzionanti o non funzionanti, a seconda che diano o meno una sindrome clinica da secrezione ormonale. Le indagini diagnostiche e la gestione devono essere individualizzate per ogni paziente, tenendo in considerazione il tipo di tumore, la sua storia naturale e le condizioni del paziente.

*Per migliorare il trattamento e la sopravvivenza dei pazienti è necessaria una gestione multimodale. **Obiettivo** del corso è fornire un'ampia e dettagliata panoramica dell'evoluzione delle conoscenze nell'ambito di clinica, diagnosi e terapia di questi tumori ritenuti rari, ma in realtà spesso non riconosciuti.*